

CARA

DESIGN: DESIGNSCHNEIDER



CARA

DESIGN: DESIGNSCHNEIDER



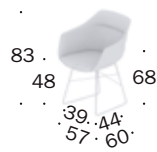
BW-165-5000
Stuhl mit Armlehne
Holzuntergestell

Chair with armrest
Wooden frame



BW-165-5001
Stuhl ohne Armlehne
Holzuntergestell

Chair without armrest
Wooden frame



BW-165-5002
Stuhl mit Armlehne
Drahtuntergestell

Chair with armrest
Steel fire frame



BW-165-5003
Stuhl ohne Armlehne
Drahtuntergestell

Chair without armrest
Steel fire frame

Maße cm/Dimensions cm

Stühle

Sitz/Rücken: glasfaserverstärkte Hartschaumschale mit Schnittschaum

Holzuntergestell: wahlweise in Esche, Eiche oder Nussbaum mit Drehfunktion und Rückholmechanik

Drahtuntergestell: RAL 7044 Seidengrau, RAL 9005 Schwarz

Das Modell CARA ist für eine statische Belastung von 110 kg ausgelegt.

Chairs

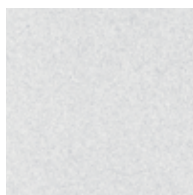
Seat/Back: glass-fibre reinforced hard foam shell with cut foam

Wooden frame: optionally in ash, oak or walnut rotary function and return mechanism

Wire frame: RAL 7044 silk grey, RAL 9005 black

The CARA model is designed for a static load of 110 kg.

Tischuntergestelle table bases



RAL 7044 Seidengrau
RAL 7044 silk grey



RAL 9005 Schwarz
RAL 9005 black



BW Bielefelder Werkstätten is a member of the JAB ANSTOETZ Group | The Design Company

